

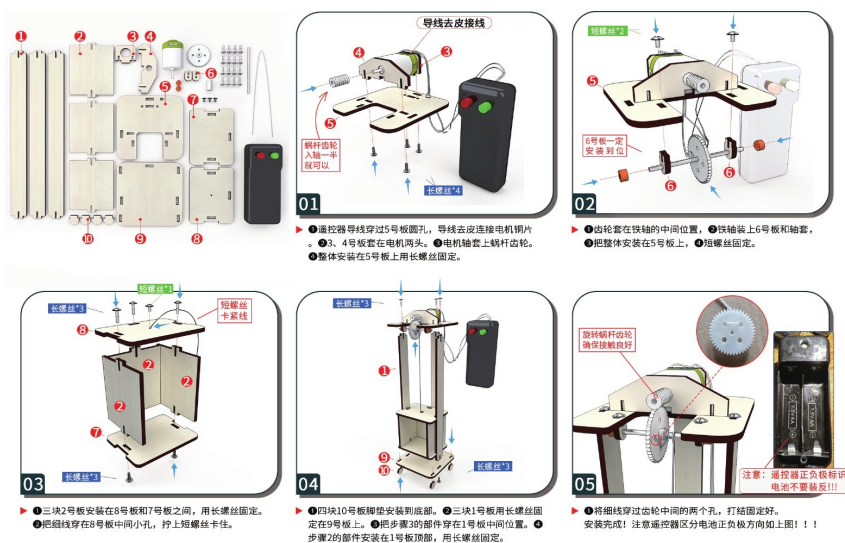
□ Lift Electric cu Telecomanda

X34 • Un lift electric cu telecomanda – urca si coboara obiecte ca un lift adevarat!

De ce ai nevoie?

| | | |
|-----------------------------|-----------------------|---------------------------|
| • Placi lemn turn/platforma | • Motor electric | • Tambur infasurat sfoara |
| • Sfoara | • Platforma transport | • Modul telecomanda |
| • Cutie baterii 4xAA | • Suruburi/stifturi | • Fire rosu/negru |
| • Surubelnita | | |

Pasii de asamblare



1 Turnul liftului

Fixeaza coloanele (2) pe baza (1) cu stifturi. Spatiu liber la mijloc pentru lift.

2 Motorul si tamburul

Fixeaza motorul in varful turnului. Ataseaza tamburul pe axul motorului.

3 Modul telecomanda

Prinde modulul receptor pe turn. ROSU cu ROSU, NEGRU cu NEGRU.

4 Platforma si sfoara

Leaga sfoara de platforma. Trece-o prin gauri pana la tambur. Infasoara cateva ture.

5 Conecteaza bateria

Pune cutia de baterii pe turn. Conecteaza toate firele corect.

6 Pune bateriile si trimite liftul!

4 baterii in lift + 2 in telecomanda. Pune jucarie pe platforma - UP/DOWN!

ATENTIE!

- Nu pune obiecte prea grele - motorul se supraincalzeste!
- Nu lasa sfoara sa se incurce in motor - opreste-l inainte.

Stiai ca...?

- Lifturile reale functioneaza tot cu motor si cabluri!
- Incearca sa trimiti o scrisoare secreta cu liftul tau!